

SIGNORE E SIGNORI IL GALA' DELLE DONNE

di Annalisa Vandelli

PROFILO DONNA 2003 - 10 Giugno 2003

Maria Callas è la divina e discreta protagonista di questa serata, divina per acclamazione di pubblico, discreta per l'imponente modestia di un'icona del 20mo secolo. La sua voce sulle romanze e arie più note accompagna i momenti salienti di una manifestazione giunta alla sua quattordicesima edizione. Un ardire non indifferente, che passa a omaggio e a memoria di una donna che come Eco sembra essere stata corrosa da Amore per restare solo Voce. Voce che oltrepassa i limiti umani per portarci in dimensioni inarrivabili. Profilo donna vuole essere anche questo: un omaggio a tutte quelle donne che, con impegno e capacità, riescono a portare alla ribalta il proprio talento, qualsiasi ruolo occupino nel tessuto sociale.

E comincia dall'arte il nostro viaggio nella kermesse 2003 con le linee classiche e ardite di Porsche, che presenta la nuova Cayenne e con le sculture - gioiello di Francesca Lodi e i bijoux di Blondi trend. La tecnologia avanzata degli hi fi Bang & Olufsen da massimo risalto alla voce della Divina: musica per le orecchie, ma anche per gli occhi. La presenza di un artista di primo piano, come Alfonso Borghi, fa il resto. E per completare la delizia dei sensi: i profumi e il make up di Yves Saint Laurent.

L'edizione 2003 ha il piacere di annoverare nel Comitato d'onore:

....

Il Comune di Modena è presente in modo propositivo, sottolineando formalmente l'importanza dell'imprenditoria femminile nel tessuto della città, con un premio speciale per le nuove imprese.

Il successo di Profilo Donna è sempre stato accompagnato dalla moda e in particolare dal flash che tutti gli anni vede in passerella la griffe di un'importante stilista. Il 2003 è l'anno di Maria Grazia Severi che, reduce da importanti riconoscimenti e da successi economici in Italia e all'estero, presenta le collezioni "Maria Grazia Severi" e "22 maggio". Queste ultime caratterizzate da un look particolarmente femminile, ricercato e grintoso al tempo stesso. Synergie, Regione Emilia Romagna e Banca Mediolanum hanno dato la loro disponibilità nel sostenere l'iniziativa, testimoniando ancora una volta l'interesse diffuso per quelle manifestazioni che danno visibilità e pregio ai valori potenziali e realizzati del territorio.

Quel territorio che ha visto crescere e distinguersi anche le premiate di quest'anno:

LE PREMIATE edizione 2003

Comitato d'Onore:

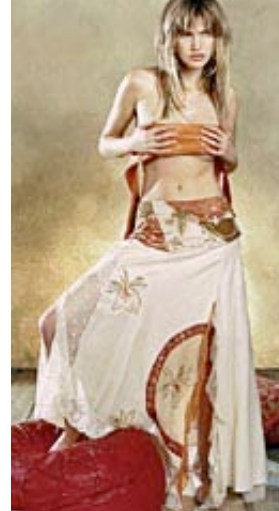
Dott.ssa Italia Fortunati - Prefetto della Provincia di Modena
Graziano Pattuzzi - Presidente Amministrazione Provinciale di Modena
Prof. Giancarlo Pellacani - Rettore dell'Università degli Studi di Modena e Reggio Emilia
dr. Giuliano Barbolini - Sindaco di Modena
Gen. Massimo De Maggio - Comandante dell'Accademia Militare di Modena
Vasco Errani - Presidente della Regione Emilia Romagna
dr. Gianfranco Baldini - Presidente della Fondazione Cassa di Risparmio di Modena
dr. Mauro Lugli - Presidente del Tribunale di Modena
dott. Alberto Mantovani - Presidente Camera di Commercio di Modena

ideazione, coordinamento progetto e presentazione: Cristina Bicciochi
grafica e web design a cura di Main Street di Maurizio Neri
allestimenti a cura di Silmar centro Bang and Olufsen
fotografo ufficiale: Emanuele Sgarbi - Fotoatelier
realizzazione video: VideoArtCommunications
ufficio stampa a cura di Cecilia Lazzeretti
omaggi floreali di Floressenza

Gino Paoli Premia a Profilo Donna 2003



Foto Gianni Volpi



anche per la stagione primavera-estate 2004: sulle passerelle hanno trionfato gli stivali, indossati con tutto e su tutto, anche sotto il sole più torrido. Non solo minigonne, quindi: anche chi non può permettersi di sfoggiare capi ridotti, quest'estate potrà essere assolutamente "a là page" indossando gonne lunghe, purchè lavoratissime, impreziosite da dettagli particolari (ricami, volantes, pieghe ribelli, cuciture o frange) e non convenzionali. L'accessorio che fa la differenza può diventare lo scialle, magari ricamato con motivi floreali, da portare su abiti semplicissimi, quale unica concessione ai dettami di una moda... tzigana.

Un'emozione in più per una delle dieci fortunate protagoniste della serata di

Profilo Donna 2003: quella di ricevere il premio direttamente dalle mani di Gino Paoli.

Il cantautore genovese, che con Modena ha un buon rapporto, avendo sposato la modenese Paola Penzo, e capitando quindi spesso in città, parteciperà alla manifestazione in qualità di ospite dell'agenzia **Main Street di Maurizio Neri**.

La presenza di Gino Paoli è stata garantita dall'ormai consolidato rapporto di fiducia che si è creato tra il cantautore e Main Street, staff di creativi modenesi alla quale ha scelto di affidare la sua immagine. L'agenzia, che si occupa di comunicazione, grafica e web, ha infatti curato e realizzato il nuovo sito dell'artista (**www.ginopaoli.it**), seguendo come unico input da parte dell'artista la necessità di creare un sito "vivo", che consolidasse e desse importanza al rapporto tra il cantautore e i suoi numerosi fans. Il risultato è infatti un sito in costante crescita, molto interattivo, ricco di informazioni, con una finestra sempre aperta verso il pubblico.

L'appuntamento con Gino Paoli è sul palco di Profilo Donna: chissà che non ci scappino altre sorprese...

MARIA GRAZIA SEVERI A PROFILO DONNA 2003

Quel tocco Tzigano

Non occorrono presentazioni per Maria Grazia Severi: una griffe esclusiva, nata in terra modenese e oggi indirizzata a boutiques di tutto il mondo, con alle spalle un'azienda in forte espansione di fatturato e grandi prospettive di sviluppo per il futuro.



L'azienda nasce nel 1990, dall'intuizione e dalle doti imprenditoriali della stilista Maria Grazia Severi, con la commercializzazione di una prima collezione esclusivamente composta da camicie molto particolari ed elaborate, che vengono inizialmente distribuite solo nel nord Italia; grazie alla forte richiesta del prodotto, in breve tempo si approda a una distribuzione nazionale. Ma è negli anni successivi che avviene una vera e propria trasformazione: la collezione MARIA GRAZIA SEVERI diventa una linea

“programmata”, che comprende un totale look indirizzato a boutiques di alto livello. Incomincia così l'espansione del marchio SEVERI M.G.S. La forte richiesta del mercato porta poi l'azienda a programmare l'uscita di due nuove linee: “22 MAGGIO... A FIRENZE” e “SEVERI UP”. Ogni collezione ha una propria identità e una sua occasione d'uso, fermo restando le caratteristiche di femminilità, particolarità e ricercatezza, che da sempre costituiscono il comune denominatore della stilista e dell'azienda stessa.

La donna MARIA GRAZIA SEVERI è femminile, raffinata, e allo stesso tempo dinamica e grintosa. Camaleontica, capace di usare il suo guardaroba per identificarsi ogni giorno in un ruolo nuovo, così da mettere in risalto tutti gli aspetti del proprio carattere, della personalità, dell'umore, che può variare anche nel corso della giornata: mattina dinamica, sera sexy, grintosa al lavoro e languida di notte, ma sempre luminosa.

22 MAGGIO... A FIRENZE, linea nata nel 1995, è pensata per soddisfare una clientela più giovane e sensibile al fluire delle tendenze della moda. La collezione è un total look frizzante ed elegante, ma al tempo stesso adatto anche ad occasioni quotidiane.

SEVERI UP, linea lanciata nel 2000, si contraddistingue invece per lo stile comfort, giovanile e moderno, ideale per taglie comode. L'attenzione è posta ai volumi, senza trascurare le caratteristiche di fascino, eleganza e allegria, che il prodotto comfort firmato da Maria Grazia Severi deve sempre trasmettere.



Le tre collezioni sono distribuite in tutto il mondo tramite una rete di vendita supportata dalla showroom direzionale di Milano in via Montenapoleone. La crescita aziendale si sta rafforzando in queste ultime stagioni, nonostante il momento di mercato non particolarmente favorevole per il settore abbigliamento. Il tutto avviene nel più totale rispetto delle caratteristiche di prodotto, molto elaborato e particolare, che richiede uno sviluppo progressivo e attento. Gli ultimi tre anni, in particolare, sono stati molto favorevoli per l'azienda di Maria Grazia Severi: dal 2000 ad oggi si è triplicato il fatturato. Ciò è stato possibile grazie ad una riorganizzazione della rete vendita in Italia (con copertura di tutte le regioni del nostro paese) e ad uno sviluppo dell'organizzazione distributiva estera. Inizialmente si è cominciato con i mercati del Medio ed Estremo Oriente (Libano, Emirati Arabi, Qatar, Kuwait, Taiwan, Hong Kong e Giappone), successivamente si è proseguito con i mercati nord-africani e la Cina. In Europa in particolare, al momento i mercati più importanti sono quello spagnolo, francese e inglese, oltre a Irlanda, Portogallo e Grecia. Attualmente si sta pianificando di sviluppare il mercato progressivamente e in modo equilibrato,

sono distinte nei settori della moda, della cultura, dello spettacolo, dello sport, dell'imprenditoria, dell'impegno sociale e della politica.

L'obiettivo del segno di riconoscimento "Profilo Donna" è quello di affermarsi sempre più in ambito regionale, intensificando il monitoraggio delle professionalità femminili che, pur con ruoli diversi, hanno contribuito all'emancipazione della donna nella società. Serietà, talento e professionalità: queste le doti delle candidate a "Profilo Donna", che attraverso la loro attività, locale o nazionale, sono in grado di dare impulso alla nostra economia, alla nostra cultura e al nostro territorio in generale. Quel territorio che ha visto crescere e distinguersi anche le dieci premiate di quest'edizione:

Bice Biagi, Direttore "Novella 2000"
Annamaria Marzi, Responsabile servizio hospice "Casa Madonna dell'Uliveto"

Maria Cristina Mazzavillani Muti, Presidente "Ravenna Festival"
Mirella Guicciardi, Avvocato cassazionista e Consigliera di Parità Provincia di Modena
Simona Galassi, Campionessa del mondo di boxe

Elena Corradini, Direttore Archeologo coordinatore presso la Soprintendenza Regionale per i Beni e le Attività Culturali dell'Emilia-Romagna

Annamaria Artoni, Presidente nazionale Giovani Imprenditori
Franca Lovino, Attrice e fotografa
Laura Villani, Direttore del Centro di Cultura Visiva di Bologna e di Italian LifeStyle

Francesca Severi Girotti, Stilista della linea "22 Maggio... a Firenze"

Il successo di Profilo Donna è sempre stato accompagnato dalla moda e in particolare dal flash che tutti gli anni vede in passerella la griffe di un'importante stilista. Il 2003 è l'anno di Maria Grazia Severi che, reduce da importanti riconoscimenti e da successi in Italia e all'estero, presenta le collezioni "Maria Grazia Severi" e "22 Maggio... a Firenze", caratterizzate da un look particolarmente femminile, ricercato e grintoso al tempo stesso.

Il viaggio nella kermesse 2003 proseguirà con le linee classiche e ardite di Barbara, che presenta la

rispettando le caratteristiche del prodotto. Il trend di crescita aziendale, nelle ultime quattro stagioni, è stato circa del 20-25% a stagione e la previsione per l'autunno inverno 2003-2004 è di una crescita del 21%. L'azienda punta ora a consolidare i marchi a livello di notorietà internazionale e a incrementare ulteriormente la penetrazione sui mercati esteri, anche attraverso l'apertura di negozi monomarca.

Di recente è stato inaugurato a fianco dell'azienda un fashion store Maria Grazia Severi dove è possibile ammirare le varie collezioni.

Nella serata di Profilo Donna saranno presentate le collezioni Maria Grazia Severi primavera-estate 2003 e autunno-inverno 2003/4; ad indossare gli abiti saranno dodici splendide modelle, con la regia di Clara Panigadi di Bologna. Il "look esotico" sarà in primo piano grazie anche al trucco del visagista della YSL e allo studio accurato delle acconciature del Bergamaschi Team coordinati da Carla Bergamaschi.

www.mariagraziaseveri.it

aiute di Forstner, che presenta la nuova Cayenne, e con le sculture - gioiello di Francesca Lodi e i bijoux di Blondi Trend. La tecnologia avanzata degli hi-fi Bang & Olufsen darà massimo risalto alla voce di Maria Callas: musica per le orecchie, ma anche per gli occhi. E per completare la delizia dei sensi: i profumi e il make-up di Yves Saint Laurent. La Regione Emilia-Romagna e Synergie, la grande società francese di fornitura di lavoro temporaneo, hanno dato la loro disponibilità nel sostenere l'iniziativa, testimoniando ancora una volta l'interesse diffuso per le manifestazioni che danno visibilità e pregio ai valori potenziali e realizzati del territorio.

"Profilo Donna" 2003 gode inoltre del patrocinio della Provincia di Modena e del sostegno del Comune di Modena, presente con un premio speciale per le nuove imprese, a sottolineare formalmente l'importanza dell'imprenditoria femminile nel tessuto della nostra città.

Tra gli ospiti di riguardo, sarà presente Gino Paoli, grazie alla collaborazione con Main Street. L'omaggio a Maria Callas è stato realizzato grazie al contributo di Ilario Tamassia e del Dott. Marco Galletti.

Comitato d'Onore:

Dott.ssa Italia Fortunati - Prefetto della Provincia di Modena

Graziano Pattuzzi - Presidente Amministrazione Provinciale di Modena

Prof. Giancarlo Pellacani - Rettore dell'Università degli Studi di Modena e Reggio Emilia

dr. Giuliano Barbolini - Sindaco di Modena

Gen. Massimo De Maggio - Comandante dell'Accademia Militare di Modena

Vasco Errani - Presidente della Regione Emilia Romagna

dr. Gianfranco Baldini - Presidente della Fondazione Cassa di Risparmio di Modena

dr. Mauro Lugli - Presidente del Tribunale di Modena

dott. Alberto Mantovani - Presidente Camera di Commercio di Modena

